

ZUGAUSFÄLLE UND ERSATZVERKEHRE

IM MÄRZ 2019



Brückenbaumaßnahme in Bielefeld -
bauvorbereitende Sperrungen

Vom 01.03.2019 (22 Uhr) bis 04.03.2019 (4 Uhr) werden Weichenarbeiten im Bereich Brackwede durchgeführt mit Auswirkungen auf die RB 67 und RB 69. Informationen dazu sind unter www.eurobahn.de erhältlich.

Vom 13.03.2019 (4:15 Uhr) bis 15.03.2019 (22 Uhr) wird die Bahnstrecke Bielefeld - Herford teilweise gesperrt, sodass nicht alle Züge verkehren können. Alternativ verkehren Ersatzbusse. Informationen finden Sie auf der Rückseite.

Vom 15.03.2019 (22 Uhr) bis 18.03.2019 (4 Uhr) kann der Bielefelder Hauptbahnhof nicht von den Zügen angefahren werden. Ein umfangreiches Ersatzkonzept mit Bussen ist eingerichtet. Informationen finden Sie auf der Rückseite.

baustellenfahrplan-owl.de
☎ 0800 000 7711 (kostenlos)

RB 61 Wiehengebirgs-Bahn

13.03. (4:15 Uhr) - 18.03.2019 (4 Uhr)

Schienerersatzverkehr

Bielefeld Hbf ◀▶ Herford

RB 67 Der Warendorfer

15.03. (22 Uhr) - 18.03.2019 (4 Uhr)

Ausfall der Züge

Rheda-Wiedenbrück ◀▶ Bielefeld Hbf

Alternativ RE 6 Rheda-Wiedenbrück

◀▶ Gütersloh Hbf

RB 69 Ems-Börde-Bahn

15.03. (22 Uhr) - 18.03.2019 (4 Uhr)

Zugausfall Bielefeld ◀▶ Brackwede

Schienerersatzverkehr

Bielefeld Hbf ◀▶ Gütersloh Hbf

(mit Halt in Isselhorst-Avenwedde)

RB 71 Ravensberger-Bahn

13.03. (4:15 Uhr) - 18.03.2019 (4 Uhr)

Schienerersatzverkehr

Bielefeld ◀▶ Herford (mit Halt in Brake)

RB 73 Der Lipperländer

15.03. (22 Uhr) - 18.03.2019 (4 Uhr)

Schienerersatzverkehr

Bielefeld Hbf ◀▶ Bielefeld Ost

RB 74 Senne-Bahn

13.03. (4:15 Uhr) - 18.03.2019 (4 Uhr)

Schienerersatzverkehr

Sennestadt ◀▶ Bielefeld Hbf

RB 75 Haller-Willem

13.03. (4:15 Uhr) - 18.03.2019 (4 Uhr)

Schienerersatzverkehr

Quelle ◀▶ Bielefeld Hbf

RE 6 Rhein-Weser-Express

15.03. (22 Uhr) - 18.03.2019 (4 Uhr)

Schienerersatzverkehr

Gütersloh ◀▶ Bielefeld ◀▶ Herford

RE 70 Weser-Leine-Express

13.03. (4:15 Uhr) - 18.03.2019 (4 Uhr)

Schienerersatzverkehr

Bielefeld ◀▶ Herford

RE 78 Porta-Express

13.03. (4:15 Uhr) - 18.03.2019 (4 Uhr)

Schienerersatzverkehr

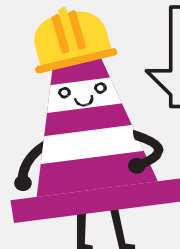
Bielefeld ◀▶ Herford (mit Halt in Brake)

RE 82 Der Leineweber

15.03. (22 Uhr) - 18.03.2019 (4 Uhr)

Schienerersatzverkehr

Bielefeld Hbf ◀▶ Bielefeld Ost



Mit mir
kommen Sie
ans Ziel.

PETER PYLON – der
sympathische
Baustellenleitkegel weiß,
wo es langgeht!

Vorankündigung:

Die Brückenbauarbeiten der DB Netz AG in Bielefeld starten wie angekündigt Mitte März 2019 in die zweite Bauphase. Fast parallel finden weitere umfangreiche Brückenbauarbeiten im Raum Lage statt.

Informationen vor und während der Baumaßnahmen erhalten Sie unter:

www.baustellenfahrplan-owl.de und über die kostenfreie Baustellen-Hotline 0800 000 7711



ZUGAUSFÄLLE UND ERSATZVERKEHRE IM MÄRZ 2019



Brückenbaumaßnahme in Bielefeld - bauvorbereitende Sperrungen

Vom 01.03.2019 (22 Uhr) bis 04.03.2019 (4 Uhr) werden Weichenarbeiten im Bereich Brackwede durchgeführt mit Auswirkungen auf die RB 67 und RB 69. Informationen dazu sind unter www.eurobahn.de erhältlich.

Vom 13.03.2019 (4:15 Uhr) bis 15.03.2019 (22 Uhr) wird die Bahnstrecke Bielefeld - Herford teilweise gesperrt, sodass nicht alle Züge verkehren können. Alternativ verkehren Ersatzbusse.

Vom 15.03.2019 (22 Uhr) bis 18.03.2019 (4 Uhr) kann der Bielefelder Hbf nicht von den Zügen angefahren werden. Ein umfangreiches Ersatzkonzept mit Bussen ist eingerichtet.

RB 61 Wiehengebirgs-Bahn

13.03. (4:15 Uhr) - 18.03.2019 (4 Uhr)

Schienerersatzverkehr

Bielefeld Hbf ◄► Herford

RB 67 Der Warendorfer

15.03. (22 Uhr) - 18.03.2019 (4 Uhr)

Ausfall der Züge

Rheda-Wiedenbrück ◄► Bielefeld

Alternativ RE 6 Rheda-Wiedenbrück ◄► Gütersloh Hbf

RB 69 Ems-Börde-Bahn

15.03. (22 Uhr) - 18.03.2019 (4 Uhr)

Zugausfall Bielefeld ◄► Brackwede

Schienerersatzverkehr

Bielefeld Hbf ◄► Gütersloh Hbf

(mit Halt in Isselhorst-Avenwedde)

RB71 Ravensberger-Bahn

13.03. (4:15 Uhr) - 18.03.2019 (4 Uhr)

Schienerersatzverkehr

Bielefeld Hbf ◄► Herford (mit Halt in Brake)

RB 73 Der Lipperländer

15.03. (22 Uhr) - 18.03.2019 (4 Uhr)

Schienerersatzverkehr

Bielefeld Hbf ◄► Bielefeld Ost

RB 74 Senne-Bahn

13.03. (4:15 Uhr) - 18.03.2019 (4 Uhr)

Schienerersatzverkehr

Sennestadt ◄► Bielefeld Hbf

RB 75 Haller-Willem

13.03. (4:15 Uhr) - 18.03.2019 (4 Uhr)

Schienerersatzverkehr

Quelle ◄► Bielefeld Hbf

RE 6 Rhein-Weser-Express

15.03. (22 Uhr) - 18.03.2019 (4 Uhr)

Schienerersatzverkehr

Gütersloh ◄► Bielefeld ◄► Herford

RE 70 Weser-Leine-Express

13.03. (4:15 Uhr) - 18.03.2019 (4 Uhr)

Schienerersatzverkehr

Bielefeld ◄► Herford

RE 78 Porta-Express

13.03. (4:15 Uhr) - 18.03.2019 (4 Uhr)

Schienerersatzverkehr

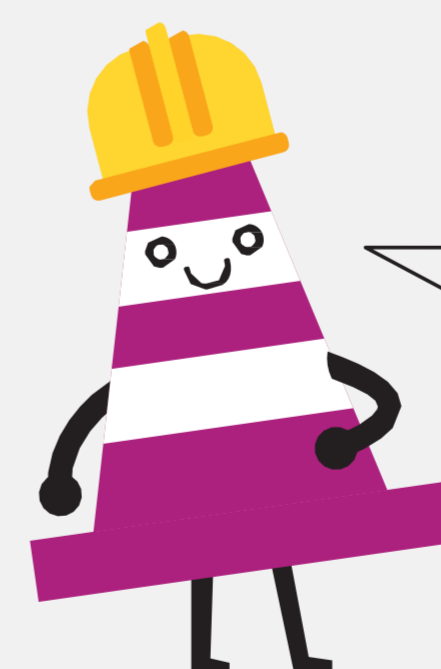
Bielefeld ◄► Herford (mit Halt in Brake)

RE 82 Der Leineweber

15.03. (22 Uhr) - 18.03.2019 (4 Uhr)

Schienerersatzverkehr

Bielefeld Hbf ◄► Bielefeld Ost



Mit mir kommen Sie
ans Ziel.

PETER PYLON – der sympathische Baustellenleitkegel weiß, wo es
langgeht!

Vorankündigung:

Die Brückenbauarbeiten der DB Netz AG in Bielefeld starten wie angekündigt Mitte März 2019 in die zweite Bauphase. Fast parallel finden weitere umfangreiche Brückenbauarbeiten im Raum Lage statt.

Informationen vor und während der Baumaßnahmen erhalten Sie unter:
www.baustellenfahrplan-owl.de und über die kostenfreie Baustellen-Hotline 0800 000 7711

